

«СОГЛАСОВАНО»

Заместитель главы Администрации
Вахитовского и Приволжского районов
г.Казани

«__» _____
2020г.


Р.Р.Сафин

«__» _____ 201__ года

«СОГЛАСОВАНО»

Начальник отделения пропаганды ОГИБДД
УМВД России г.Казани, майор полиции

«__» _____
2020г.


А.М.Валиева

«УТВЕРЖДАЮ»

Заведующий МБДОУ «Детский сад №140
комбинированного вида» Приволжского
района г. Казани

«__» _____


2020г. Г. Н. Хайретдинова



ПАСПОРТ

дорожной безопасности образовательной организации

Муниципальное бюджетное дошкольное образовательное учреждение

«Детский сад №140 комбинированного вида»

Приволжского района г.Казани

2020 год

Общие сведения

Муниципальное бюджетное дошкольное образовательное учреждение «Детский сад №140 комбинированного вида» Приволжского района г.Казани

(Полное наименование образовательной организации)

Тип образовательной организации _____

Юридический адрес: 420141 г.Казань, ул.Салиха Батыева, д.11а

Фактический адрес: 420141 г.Казань, ул.Салиха Батыева, д.11а

Руководители образовательной организации:

Заведующая Хайретдинова Гузель Нурулловна 590-99-03

(фамилия, имя, отчество)

(телефон)

Старший воспитатель Загидуллина Анна Владимировна 590-97-09

(фамилия, имя, отчество)

(телефон)

ИО начальника отдела образования по Вахитовскому и Приволжскому районам г.Казани

А. А. Галимова

(фамилия, имя, отчество)

+7(843) 224 35 30

(телефон)

Старший инспектор (по пропаганде БДД) отделения пропаганды БДД ОГИБДД УМВД России по г.Казани, капитан полиции

М.С.Гостев

(фамилия, имя, отчество)

(телефон)

Ответственные работники за мероприятия по профилактике детского травматизма

старший воспитатель А. В. Загидуллина

(должность)

(фамилия, имя, отчество)

590-07-09, 89276732301

(телефон)

Руководитель или ответственный работник дорожно-эксплуатационной организации, осуществляющей содержание улично-дорожной сети (УДС)*

(фамилия, имя, отчество)

(телефон)

Руководитель или ответственный работник дорожно-эксплуатационной организации, осуществляющей содержание технических средств организации дорожного движения (ТСОДД)*

(фамилия, имя, отчество)

(телефон)

* Дорожно-эксплуатационные организации, осуществляющие содержание УДС и ТСОДД, несут ответственность в соответствии с законодательством Российской Федерации (Федеральный закон «О безопасности дорожного движения» от 10 декабря 1995 г. № 196-ФЗ, Кодекс Российской Федерации об административных правонарушениях, Гражданский кодекс Российской Федерации)

Количество обучающихся (учащихся, воспитанников) 192

Наличие уголка по БДД на 3 этаже уголок БДД, в каждой возрастной группе

(если имеется, указать место расположения)

Наличие класса по БДД -

(если имеется, указать место расположения)

Наличие автогородка (площадки) по БДД -

Наличие автобуса в образовательной организации -

(при наличии автобуса)

Владелец автобуса -

(ОО, муниципальное образование и др.)

Время занятий в образовательной организации:

1-ая смена: 09 час. 00 мин. – 10 час. 50 мин. (период)

2-ая смена: 15 час. 20 мин. – 17 час. 00 мин. (период)

внеклассные занятия: в режимные моменты в течение дня (период)

Телефоны оперативных служб:

Единая дежурно-диспетчерская служба (ЕДДС) (для звонков с мобильных телефонов. Бесплатно, работает даже без sim-карты) — 112

Пожарная служба 101 (с городских и мобильных телефонов)

Полиция 102 (с городских и мобильных телефонов)

Скорая медицинская помощь 103 (с городских и мобильных телефонов)

Горгаз 194 (с городских и мобильных телефонов)

ЕДИНЫЙ ОБЩЕРОССИЙСКИЙ детский телефон доверия 8(800)2000-122

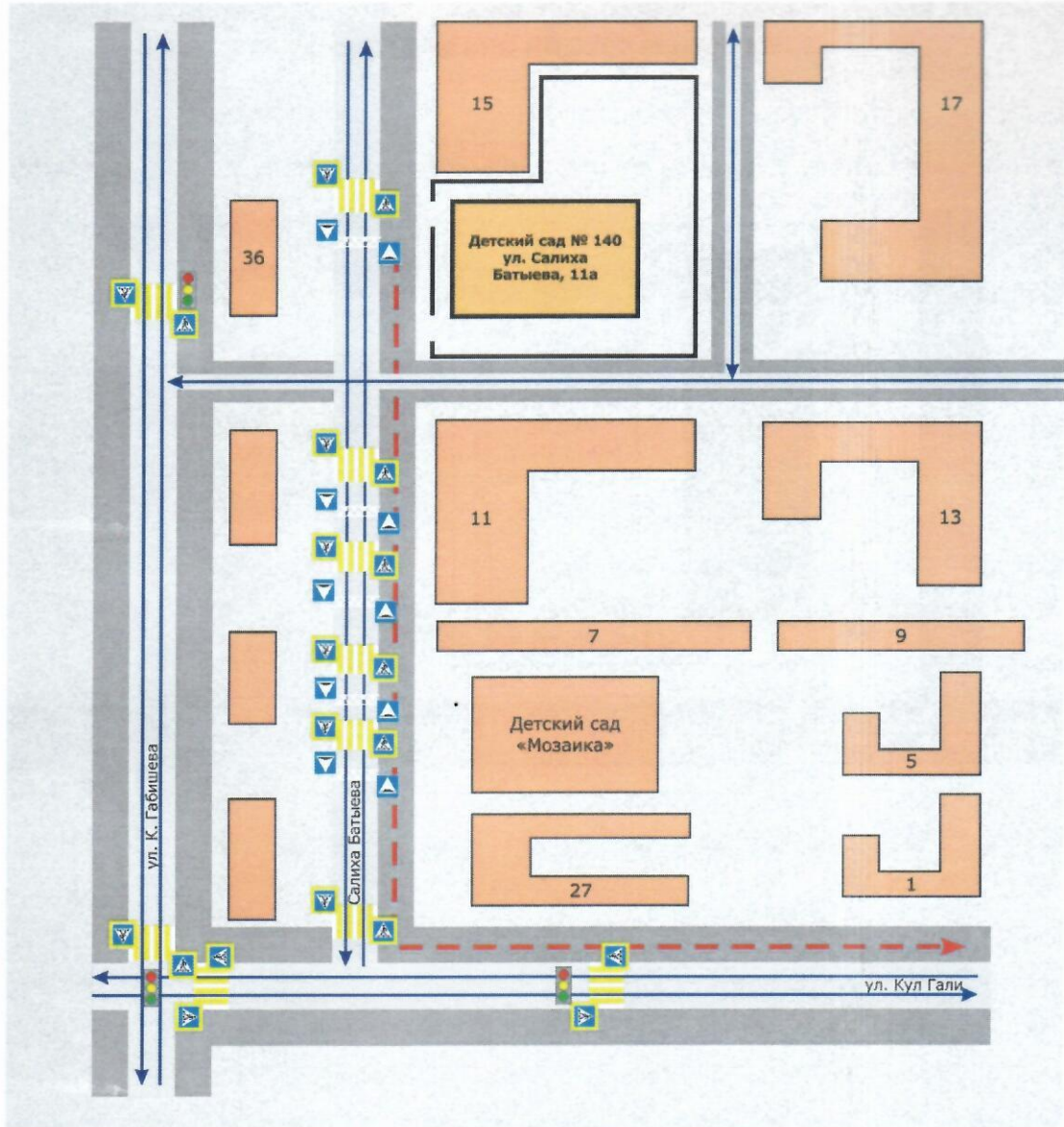
Содержание

I. План-схемы образовательной организации (сокращение – ОО).

1. Район расположения образовательной организации, пути движения транспортных средств и детей (обучающихся).
2. Организация дорожного движения в непосредственной близости от образовательной организации с размещением соответствующих технических средств организации дорожного движения, маршруты движения детей и расположение парковочных мест.
3. Пути движения транспортных средств к местам разгрузки/погрузки и рекомендуемые безопасные пути передвижения детей по территории образовательной организации.

I. План-схемы образовательной организации

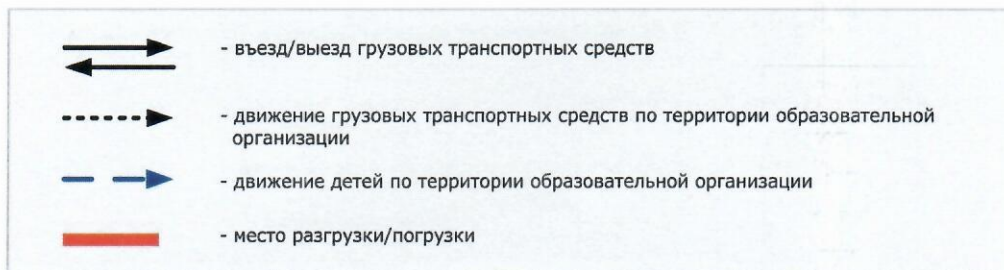
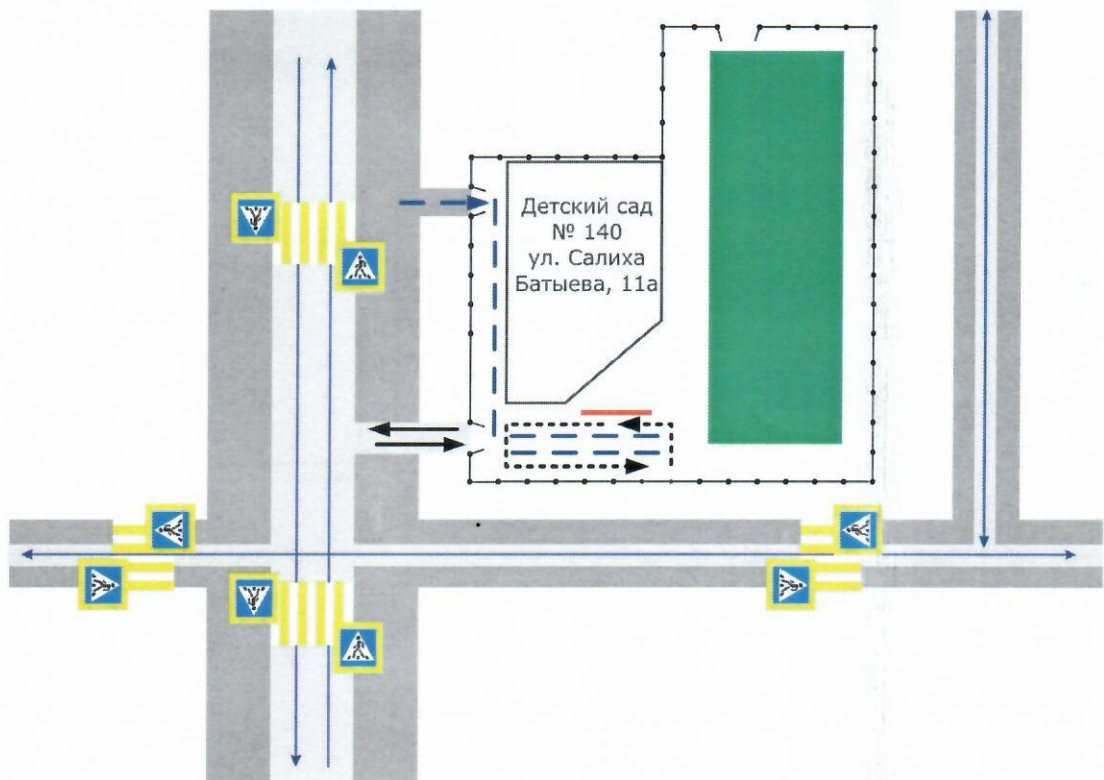
1. Район расположения образовательной организации, пути движения транспортных средств и детей (обучающихся)



- | | | | |
|--|---|--|---|
| | - образовательное учреждение | | - движение детей (учеников) в (из) образовательное учреждение |
| | - жилая застройка | | - место разгрузки/погрузки |
| | - проезжая часть | | - светофор |
| | - тротуар | | - искусственная неровность |
| | - движение транспортных средств | | - пешеходный переход |
| | - движение транспортных средств по территории образовательного учреждения | | |

2.

**Схема организации дорожного движения
в непосредственной близости от образовательной организации
с размещением соответствующих технических средств
организации дорожного движения, маршрутов движения детей
и расположения парковочных мест**



3.

**Пути движения транспортных средств
к местам разгрузки/погрузки
и рекомендуемые безопасные пути передвижения детей
по территории образовательной организации**

